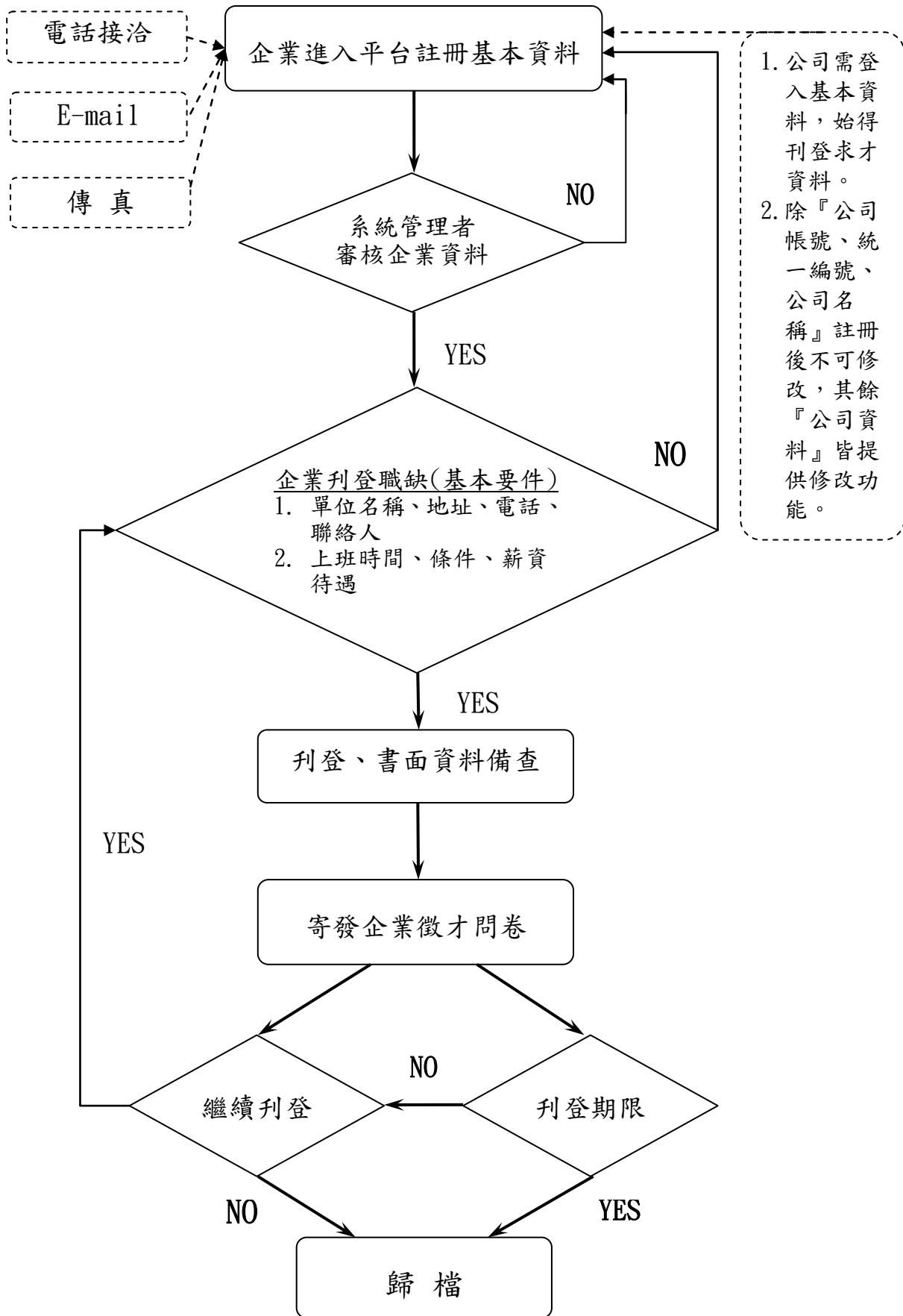


國立臺北商業大學學務處作業程序說明表

項目編號	
項目名稱	企業徵才公告作業
承辦單位	學務處進修學制
作業程序說明	<p>一、隨時受理企業以電話、傳真、Email 至學務處進修學制之徵才資訊。</p> <p>二、企業須進入平台輸入基本資料始得刊登徵才訊息。</p> <p>三、除『公司帳號、統一編號、公司名稱』登記後不可修改，其餘公司資料皆可修改，如學生的薪資待遇。</p> <p>四、進修學制檢視企業刊登職缺(基本要件)之單位名稱等相關資料是否完整齊備。</p> <p>五、更新企業徵才訊息公告。</p> <p>六、隨時公告學生就業、轉業等網路職缺等相關訊息。</p>
控制重點	<p>一、 企業徵才資訊提供之完整性。</p> <p>二、 掌握企業徵才品質及學生就業之態度。</p> <p>三、 定期追蹤企業徵才及學生就業之動態。</p>
法令依據	<p>一、 經濟部商業司公司登記標準。</p> <p>二、 勞動基準法。</p>
使用表單	國立臺北商業大學學務處進修學制企業徵才公告表

國立臺北商業大學進修學制企業徵才公告作業流程圖



國立臺北商業大學內部控制制度作業層級自行評估表

自行評估單位：學務處進修學制

作業類別(項目)：企業徵才公告作業

評估日期： 年 月 日

評估重點	自行評估情形			評估情形說明
	符合	未符合	不適用	
一、作業流程有效性				
(一)作業程序說明表及作業流程圖之製作是否與規定相符。 (二)內部控制制度是否有效設計及執行。				
二、企業徵才作業流程				
(一)是否將企業徵才公告訊息刊登於進修學制網頁。 (二)企業徵才公告訊息是否完整。 (三)學生就業時的薪資是否過低。 (四)學生就業，是否含有勞健保。 (五)不良企業列為「拒絕往來戶」。				
結論/需採行之改善措施：				
填表人： _____ 複核： _____ 單位主管： _____				

附註：

1. 機關得就 1 項作業流程製作 1 份自行評估表，亦得將各項作業流程依性質分類，同 1 類之作業流程合併 1 份自行評估表，就作業流程重點納入評估。
2. 各機關應根據評估結果於自行評估情形欄勾選「符合」、「未符合」或「不適用」；遇有「未符合」情形，應於評估情形說明欄詳細說明，且於撰寫評估結論時一併敘明需採行之改善措施；遇有「不適用」情形，應於評估情形說明欄敘明理由及是否有檢討修正評估重點之必要性。